

NEWSLETTER OPALINKA

Soukromá školka a jesle na Vaší vlně



PROSINEC 2015



Milí rodiče,

nacházíme se v předvánočním čase, během kterého si však řada z nás říká, jestli se opravdu blíží Vánoce? V práci se vše „finišuje“, abychom zvládli dokončit celoroční resty, doma ve velkém uklízíme, pečeme a ve volných chvílích nakupujeme vánoční dárky. Nezapomínejme však, že Vánoce jsou především o tom, abychom si udělali čas na svoje nejbližší. A ten, kdo Vás potřebuje nejvíc, jsou samozřejmě děti.



Ve vánoční atmosféře se u nás v Opalince nesl celý uplynulý měsíc. Proto i newsletter je tentokrát plně věnován tomuto tématu. Ale nezapomněli jsme ani na bližší informace o vánočním dárku, o kterém jsme se zmínili již minule. Nebudu Vás již déle napínat, ať se můžete pustit do čtení.

Dovolte mi ještě závěrem popřát krásné a odpočinkové vánoční svátky, do nového roku jen to nejlepší a samozřejmě pevné nervy, protože ne vždy to máme s našimi ratoletmi jednoduché ☺ Ale přiznejme si, že bez nich by to prostě nebylo ono! Krásné Vánoce!

Vaše Daniela Francová, ředitelka Opalinky

TÉMA MĚSÍCE: Mikuláš, Vánoce a hlavně spousta legrace

Již od začátku měsíce se atmosféra v Opalince nesla ve vánočním duchu. Prvních pár dní

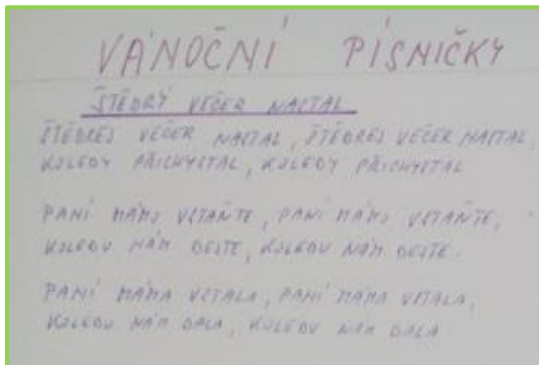


měsíce prosince jsme měli na **přípravu na Mikuláše**. A že byla poctivá! S dětmi jsme postupně **vyrobili z papíru figurky** všech tří postav – Mikuláše, anděla i čerta. Figurky měly své opodstatnění, pomáhají totiž **rozvíjet jemnou dětskou motoriku**. A protože máme šikovné děti (a trpělivé paní učitelky ☺), zvládly vytvořit postavičky

všechny děti! S dětmi jsme v mikulášské atmosféře **procvičili i paměť**, jak? Celou řadou mikulášských **básniček!** Zkuste se sami zeptat doma svých dětí, jakou si pamatují. Pro ty nejhodnější děti (a překvapivě to byly všechny opalinkové děti) nám přinesl Mikuláš dokonce i hezké balíčky.



Po té, co jsme rozbalili balíčky a trochu se opět rozkoukali, pustili jsme se do vánočních



příprav. Co takové přípravy obnášejí? V první řadě slavnostní a bohatou výzdobu. Podívejte se sami, jaké krásné vánoční stromečky s ozdobičkami děti připravily. Abychom ani my nezaháleli, přidali jsme i my jeden velký stromeček. Jako druhý krok je potřeba se nachystat na sváteční večer po stránce

koled. Nacvičovali jsme s dětmi třeba tradiční koledu Štědrý večer nebo novodobější Rolničky.

A v neposlední řadě nesmíme zapomenout ani na cukroví. S dětmi si povídáme o vánočních tradicích, o pečení, atd. Aby i děti věděli, jaké je to péci cukroví, připravili jsme pro ně pečení z keramické hmoty.

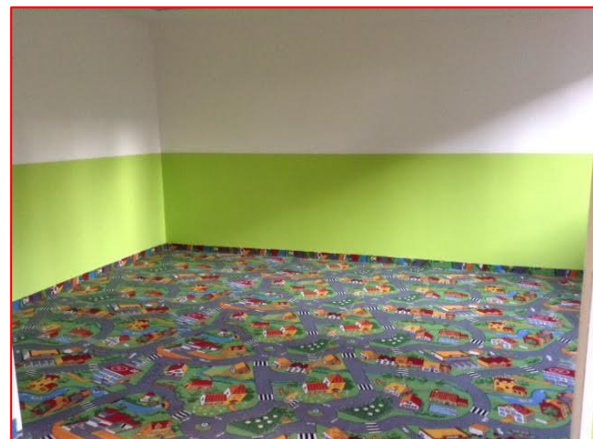
Je to tady! Všechno připraveno, všechno víme a Vánoce můžou přijít! S dětmi se na ně moc těšíme!



VÁNOČNÍ DÁREK

Jak jsme Vás již minule informovali, otevíráme **4. 1. 2016** novou pobočku v **Říčanech u Prahy**.

K dispozici Vám bude školka i jesle, a to již pro děti **od 1 roku**. Jak jste již u Opalinky zvyklí, i zde se bude Vaši dětem věnovat **kvalifikovaný personál** se zdravotnickými znalostmi, takže bude postaráno o děti v každém věku a v každé situaci. Čeká je řada cvičení a úkolů, které jim pomohou pro příjem do školky či školy. Zároveň plníme důležitou funkci vzdělávacího zařízení, pomoc při začleňování dětí do kolektivu.



Školka a jesle již procházejí finální fází dokončování. Jak můžete vidět na fotce, už máme vymalováno i natažený dětský koberec. Ježíškovi jsme psali o nábytek a hezké hračky pro děti, tak doufáme, že jsme byli dostatečně hodní ☺

Pokud bydlíte v okolí Říčan či máte z této oblasti známé, dveře do Opalinky v Říčanech jsou Vám od ledna otevřené ☺ Více informací se dozvíte již nyní na telefonu **725 007 207** nebo na e-mailu ricany@opalinka.cz.

Otevírací doba v prosinci

Až do Vánoc Vám nabízíme v Opalince zcela běžnou otevírací dobu (standard), tj. od **8 do 18 hodin**, a to **včetně 23. 12.** Po dohodě s rodiči budou jesle a školka **uzavřené v období 24. – 31. 12.** Od **4. 1. 2016** se však budeme opět těšit na Vaše dětičky.

*Celý Opalínka tým Vám přeje krásné Vánoce a
vše nejlepší do nového roku 2016!*



Obchodní sdělení. Pokud nemáte o newsletter zájem, napište nám, prosím, na e-mail: flora@opalinka.cz.

